

医療ガス設備遠隔監視システム

AM station

アムステーション



AMstationは、インターネットブラウザを閲覧できる環境であれば、医療ガス供給設備の状態を、いつでもどこからでも、パソコン・タブレット・スマートフォン等でリアルタイムにモニタリングできるシステムです。

休日や外出中でも遠隔で情報把握ができるため、緊急時や災害時などにも迅速な対応が可能になります。

患者さんの生命維持に直結する、とりわけ重要な医療ガス設備に、より確かな「安全」「安心」をお届けします。



異常警報を即座に確認

- 事前にメールアドレスを登録しておくことで、補充や異常のアラート通知を受信することができます。
- 訪問前に設備の状況を遠隔で把握でき、修理等の迅速化が図れます。



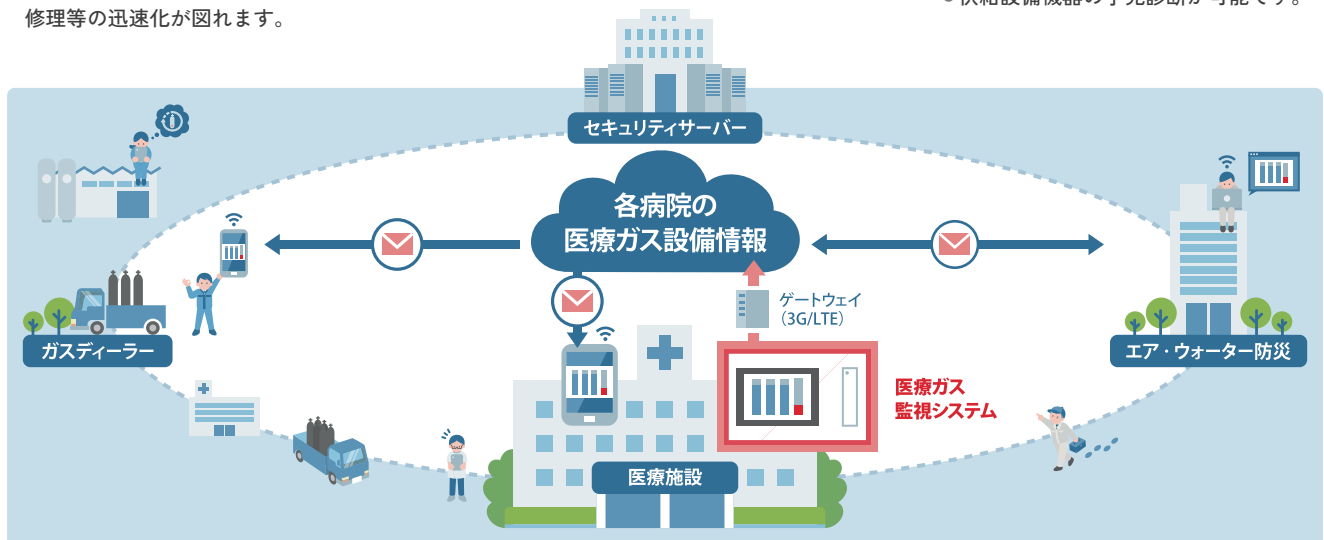
医療ガスの残量監視

- 使用側・予備側ポンプ、液化ガスの残量等をリアルタイムで確認でき、過去のトレンドも閲覧することができます。



使用量予測・機器の予兆診断

- 現在のガス残量等の各種数値データを自動で表にする点検レポート機能付。
- ポンプの次回交換時期を予測できます。
- 供給設備機器の予兆診断が可能です。



AMstation 表示情報	機械室・マニフォールド室										圧力監視エリア	
	補充の 警報	機械の故障 および 予兆【予 兆診断】	ガス補充 およびボ ンベ交換 周期【予 測機能】	ガスの 残量	運転中の 機械/ 使用中の バンク	バンクの 切換の 異常	送気配管 および タンクの 圧力表示	送気配管 および タンクの 圧力異常	機械の運 転時間/ 発停回数	吸引ポン プの断水 / 空気の 露点異常	エリア 配管の 圧力表示	エリア 配管の 圧力異常
酸素	液化酸素タンク	●		●	●			●	●			
	液化酸素ポンベ	●		●	●	●	●	●	●		●	●
	予備酸素ポンベ	●		●	●	●	●	●	●			
笑気	笑気ポンベ	●		●	●	●	●	●	●		●	●
空気	コンプレッサー		●			●		●	●	●	●	●
吸引	吸引ポンプ		●			●		●	●	●	●	●
炭酸ガス	炭酸ガスポンベ	●		●	●	●	●	●	●		●	●
窒素	窒素ポンベ	●		●	●	●	●	●	●		●	●

お客様の声



- 病院統合による増築工事のタイミングで AMstation を導入しました。初期費用とランニングコストはかかりますが、それ以上に医療ガス監視用の通信ケーブル敷設工事費の削減によるコストメリットが大きかったです。
- A 病院にしながら系列B病院の状態も監視していただけるので、点検の時以外B病院に人員を割く必要がなく、とても助かっています。
- 屋外設置の CE タンクの残量だけ遠隔監視したいと考えていました。屋外工事のみで簡単に導入できるとは思っていなかったのが助かりました。

- AMstation を導入したことで病院様の医療ガスの使用状況を正確に把握できるようになり、ガスポンベの定期搬送の頻度を 1/2 程度に減らして、搬送日の調整もできるようになりました。
- 病院様から CE タンクの定期ローリー搬送のご指示をいただくのですが、夏と冬では残量の減り方が異なるため、僅かな補充のために搬送を行うこともありました。病院様とディーラーで正確なガス残量を共有することで、双方の無駄を減らすことができるようになりました。



- メーカーの研究所で医療ガスを使用しているのですが、担当が週に数回しか来れないので遠隔で監視できるのはとても助かります。
- AMstation には接点信号の異常を拾える機能があるので、医療ガス以外の他システムのトラブル通知も届くようにしていただけて、とても便利になりました。

*名称・形式・仕様などの記載事項は、予告なく変更されることがあります。

地球の恵みを、社会の望みに。

AW エアウォーター防災株式会社



神戸本社・本社工場 〒651-2271 兵庫県神戸市西区高塚台3丁目2番地16 TEL.078-992-1400 FAX.078-993-2076
 東京本社 〒141-0031 東京都品川区西五反田2丁目12番3号 TEL.03-5435-7921 FAX.03-5435-7915
 大阪支社 〒532-0004 大阪府大阪市淀川区西宮原2丁目1番3号 TEL.06-6394-9521 FAX.06-6394-9532
 中部支社 〒460-0012 愛知県名古屋市中区千代田5丁目5番15号 TEL.052-262-5371 FAX.052-262-5375
 札幌営業所 〒060-0003 北海道札幌市中央区北三条西1丁目2番地 TEL.011-210-0710 FAX.011-251-6621
 仙台営業所 〒984-0031 宮城県仙台市若林区六丁目字南97番3号 TEL.022-288-5012 FAX.022-287-3077
 広島営業所 〒732-0814 広島県広島市南区段原南1丁目3番53号 TEL.082-264-3565 FAX.082-264-3568
 福岡営業所 〒812-0895 福岡県福岡市博多区竹下4丁目7番27号 TEL.092-483-7510 FAX.092-483-7513